



#Saldremos en común

DISTRITO CHAMBERÍ

La situación de emergencia sanitaria generada por el covid-19 ha puesto de manifiesto muchos de los problemas estructurales existentes en nuestra ciudad y en nuestro distrito. Desde el grupo municipal de Más Madrid hemos elaborado una propuesta, los [Pactos de Cibeles](#) donde se incluyen 220 medidas en 10 ejes aplicables a toda la ciudad. Desde Más Madrid Chamberí, presentamos en este documento el aterrizaje distrital de ese espíritu.

Desde que comenzó el confinamiento hace ya más de dos meses y medio estamos teniendo un contacto cotidiano con las entidades del Chamberí en diferentes ámbitos para conocer las situaciones de primera mano y poder darle una visión global a nuestras propuestas. Ya hemos ido [planteado propuestas al equipo de gobierno](#) en los espacios distritales que se nos ha permitido.

Tenemos la oportunidad de apostar por un distrito más amable en el que no haya que disputar el espacio y en el que se priorice a las personas y su movilidad. Priorizar a las personas es entender también que esta pandemia rompe fronteras y que la colaboración con entidades vecinales es fundamental para garantizar que nadie se quede atrás. Tenemos por delante a muchas personas que esperan respuestas: centenares de comercios que abrirán sus puertas, personas mayores que seguirán necesitando atención, centros culturales, bibliotecas e instalaciones deportivas que se convierten en servicios básicos.

Los Pactos de Chamberí son un primer paso para empezar a caminar hacia el distrito que necesitamos impulsar pensando en lo verdaderamente importante: las personas. A continuación presentamos una batería de propuestas estructuradas en 4 ejes: **espacio público y movilidad; comercio y hostelería; cultura; y familias, mayores e infancia.**

EJE 1. ESPACIO PÚBLICO Y MOVILIDAD. #VUELVECHAMBERÍ

El momento actual nos enfrenta a la necesidad de tomar medidas que garanticen que vamos a poder usar y disfrutar, sin riesgo, de nuestro espacio público. Esta crisis abre una ventana de oportunidad para repensar el uso y el reparto del espacio en nuestras ciudades y para impulsar definitivamente un modelo de movilidad más sano, seguro y sostenible, pero es fundamental que estas medidas den pie a una transformación a medio plazo de nuestro entorno urbano.

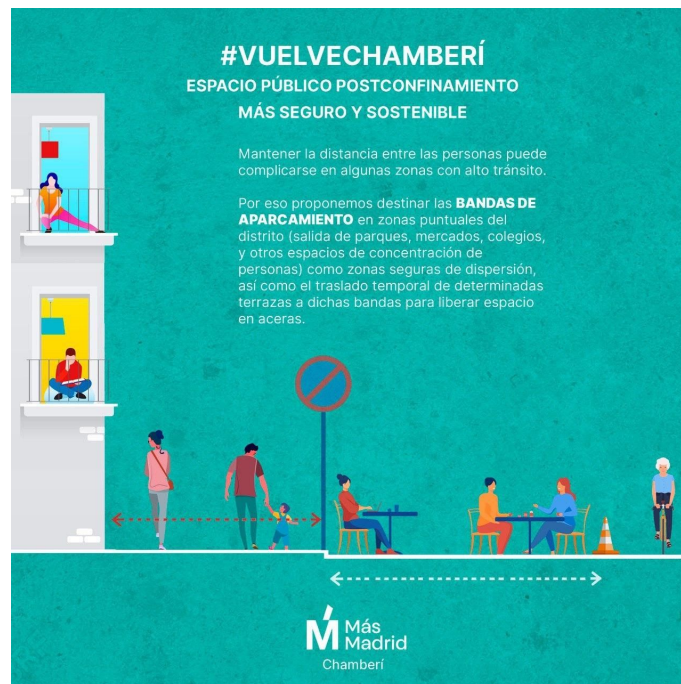


1. Más espacio público, más sano y más sostenible.

- ✓ **Actuación global en la calle Bravo Murillo:** proponemos ocupar la mitad de los carriles de circulación y ampliando cuantiosamente el espacio de acera. Esta actuación se complementaría con el habitual cierre peatonal de los domingos en Fuencarral, que sería ampliado a diario de manera continuada, mientras dure la situación de desescalada.
- ✓ **Ocupación puntual de las bandas de aparcamiento:** proponemos ampliar el espacio libre en aceras en las calles interiores del distrito a través de la ocupación de las bandas de aparcamiento. El objetivo es generar un buen número de zonas de dispersión en espacios especialmente sensibles donde se puedan aglutinar personas como en las entradas de supermercados, salidas de parques, cines, teatros y otros

#Saldremos en común

posibles espacios de concentración de personas según se vaya produciendo su reapertura. Chamberí necesita además atender a la necesidad de ampliar el espacio destinado a terrazas de hostelería, para lo que se propone la misma estrategia de ocupar las bandas de aparcamiento, buscando impulsar una vuelta segura de la hostelería sin que ello impida el correcto distanciamiento en las aceras. La reordenación de las plazas de aparcamiento en batería permitiría amortiguar una pérdida eventual de número de plazas fruto de esta medida.



2. Carriles bici temporales: impulsar la movilidad ciclista de una manera segura.

La bici juega ya un papel fundamental en la salida de esta crisis y ahora más que nunca es necesario empezar a plantear alternativas para facilitar que las personas puedan hacer uso de este modo de transporte de la manera más fácil y segura posible. Es por ello que proponemos crear carriles bici temporales de doble sentido de circulación en los ejes vertebradores del distrito buscando su coincidencia con las principales líneas de metro. Se propone llevar a cabo esta actuación en los siguientes ejes:



Bravo Murillo - San Bernardo

Luchana - Eduardo Dato

Almagro - Miguel Ángel

Cea Bermúdez - José Abascal

**Raimundo Fdz. Villaverde -
 Reina Victoria - Av. Moncloa -
 Pº Juan XXIII**

Princesa - Isaac Peral

Paseo de la Castellana

3. Apertura de los parques de Canal y aumento progresivo de la dotación de zonas verdes del distrito

Chamberí es el distrito de Madrid con menor dotación de zonas verdes, y la mayoría de espacios que reciben esta calificación son en realidad plazas y jardines situados sobre aparcamientos, por lo que su condición de "verde" es únicamente teórica. Es

#Saldremos en común

más necesario que nunca incrementar la superficie de zonas verde por habitante y Chamberí tiene diversas posibilidades:

- ✓ **Apertura inmediata de los parques del Canal de Isabel II:** Atendiendo a esta necesidad y continuando con el trabajo realizado durante los años anteriores, es de sentido común instar a la Comunidad de Madrid a su apertura de forma inmediata, incluyendo la superficie del antiguo campo de golf.
- ✓ **Crear nuevas zonas verdes:** existen espacios donde se pueden crear nuevas zonas verdes de proximidad. Un ejemplo claro es la plaza del conde de Valle Súchil, donde existe ya un proceso de reordenación urbanística.

EJE 2. COMERCIO Y HOSTELERÍA.

Comercios, hosteleros, mercados y servicios están siendo muy golpeados por esta crisis. El tejido comercial de nuestro distrito necesita medidas que ayuden a reactivarse, por ello proponemos:

- ✓ Puesta a disposición de los pequeños comercios, de manera gratuita, que deseen exponer sus productos en unos puestos los sábados y domingos por la mañana en la Calle Gral. Álvarez de Castro, tramo desde Eloy Gonzalo hasta la rotonda, tipo mercadillo.



- ✓ Campaña de sensibilización y de fomento del consumo en el distrito.

#Saldremos en común

- ✓ Activación de la mesa para el seguimiento de la convivencia en Ponzano. El reinicio de la actividad hostelera debe hacerse en un entorno de diálogo y negociación con los vecinos y las vecinas de la zona.

EJE 3. CULTURA

Chamberí es, sin duda, un distrito lleno de cultura con el centro municipal Galileo como uno de los referentes en la ciudad y multitud de espacios culturales que necesitan recuperar su actividad. Por eso proponemos la programación de actos culturales en el patio abierto de Centro Cultural Galileo.

- ✓ Reactivación de las visitas al Beti Jai controlando los aforos.
- ✓ Programación de teatro de verano en el patio abierto del Centro Cultural Galileo, respetando las distancias de seguridad.

EJE 4. FAMILIAS, MAYORES E INFANCIA

- ✓ Sustitución de los Campamentos de verano de 2020 por alternativas urbanas en espacios como el Estadio Vallehermoso durante los meses de julio y agosto.
- ✓ Chamberí tiene memoria: homenaje a las víctimas del COVID-19 en nuestro distrito en un acto respetuoso con la distancia de seguridad en la plaza de Olavide, corazón del distrito.
- ✓ Valoración distrital del impacto de la epidemia en la situación de soledad de nuevos viudos y viudas, en el distrito más envejecido de la ciudad.